



MYNI GMEIND

in Partnerschaft mit



Schweizerischer Gemeindevorstand
Association des Communes Suisses
Associazione dei Comuni Svizzeri
Associaziun da las Vischnancas Svizras



Schweizerische Arbeitsgemeinschaft für die Berggebiete
Groupement suisse pour les régions de montagne
Gruppo svizzero per le regioni di montagna
Gruppa svizra per las regiuns da muntogna



Mit Unterstützung der Digitalen Verwaltung Schweiz (DVS)



MYNI GMEIND

STAMMTISCH

«Digitale Teilhabe für alle»



in Partnerschaft mit



Schweizerischer Gemeindevorstand
Association des Communes Suisses
Associazione dei Comuni Svizzeri
Associaziun da las Vischnancas Svizras



Nächster Erfa-Stammtisch Juni

«Ergebnisse der Gemeindeumfrage 2026 - Thema Zusammenarbeit»

Die Gemeinden arbeiten digitaler, aber noch zu wenig gemeinsam. Genau hier setzt die Gemeindeumfrage 2026 an. 639 Gemeinden aus der ganzen Schweiz zeigen auf, wo Zusammenarbeit funktioniert, wo sie scheitert und weshalb Ressourcenprobleme oft eher ein Kooperations- als ein Geldproblem sind. Die Resultate liefern konkrete Einblicke zu Digitalisierung, interkommunaler Zusammenarbeit, Effizienz, e-ID und den grössten Herausforderungen der kommenden Jahre. Informationen aus erster Hand, welche Entwicklungen sich schweizweit abzeichnen, wo Gemeinden Handlungsbedarf sehen und welche Erfolgsfaktoren sich herauskristallisieren.

Mittwoch, 17. Juni 2026, 8.00 – 09.30 Uhr

[Jetzt anmelden >](#)



Jetzt anmelden!

ZUSammenKUNFT der Gemeinden in Spiez

Themengeberin 2026 ist die **Gemeinde Aesch (ZH)**.

Im Fokus steht die **langfristige Zukunftsfähigkeit einer Gemeinde**, als Lebensraum, Organisation und Gemeinschaft. Thematisiert werden die aktive Einbindung der Bevölkerung, die Zukunft der Milizarbeit sowie ein konsequent gelebter Servicegedanke. Diskutiert wird, wie Gemeinden Identifikation schaffen, Engagement ermöglichen und Mitwirkung wirksam gestalten können, auch über klassische Partizipationsformen hinaus.

Für **Gemeinden** und **Myni Gmeind Mitglieder / Partner**, jetzt über folgenden Link anmelden:

Mittwoch, **19. August 2026** von 09.30 bis 16.00 Uhr

<https://forms.office.com/e/24xHik91iK>

«Digitale Teilhabe für alle»

«Digitale Teilhabe für alle»

Immer mehr Angebote werden digital. Doch nicht alle Menschen können oder wollen diese nutzen. **Wie gehen wir als Gemeinden damit um?**

Jetzt anmelden zum ersten neuen Kompetenz-Vertiefungskurs «**Digitale Teilhabe praktisch**», den wir gemeinsam mit der Stiftung Risiko-Dialog, dem Schweizer Dachverband Lesen und Schreiben, Caritas Schweiz und Academia entwickeln und erstmals am 1. Juli, in Bern durchführen.

Wir **suchen noch Gemeinden**, die am Pilotkurs teilnehmen möchten. Wenige Plätze sind noch frei.

Mittwoch, 1. Juli 2026, 8.30 – 12.00 Uhr



[Zur Kursanmeldung](#)

Aus dem Kursprogramm: Die 5 Kompetenzfelder digitaler Inklusion

Diese fünf Bereiche gelten europaweit als Referenzmodell für digitale Grundbildung.

- **Informations- und Datenkompetenz:** Informationen suchen, bewerten und kritisch einordnen.
- **Kommunikation und Zusammenarbeit:** digitale Kanäle sicher und bewusst nutzen.
- **Erstellung digitaler Inhalte:** Inhalte erstellen, bearbeiten und rechtliche Grundlagen beachten.
- **Sicherheit, Risiken erkennen** und verantwortungsvoll handeln
- **Problemlösung:** technische Probleme lösen und eigene Kompetenzen weiterentwickeln



MYNI GMEIND

in Partnerschaft mit



Schweizerischer Gemeindefverband
Association des Communes Suisses
Associazione dei Comuni Svizzeri
Associaziun da las Vischnancas Svizas



Schweizerische Arbeitsgemeinschaft für die Berggebiete
Groupement suisse pour les régions de montagne
Gruppo svizzero per le regioni di montagna
Gruppa svizra per las regiuns da muntogna



Mit Unterstützung der Digitalen Verwaltung Schweiz (DVS)

«Digitale Teilhabe für alle»

Katrin Bartels

Leiterin, Gemeindeverwaltung Arlesheim

Stephan Rindlisbacher

Ressortleiter Asyl, Gemeinde Binningen

Interview: Tobias Schär, wir-lernen-weiter.ch

Pascal Wiget

Geschäftsentwicklung Behörden, Post



MYNI GMEIND
STAMMTISCH

in Partnerschaft mit



Schweizerischer Gemeindefverband
Association des Communes Suisses
Associazione dei Comuni Svizzeri
Associaziun da las Vischnancas Svizas





In Partnerschaft mit



Schweizerischer Gemeindeverband
Association des Communes Suisses
Associazione dei Comuni Svizzeri
Asociación de las Vischannas Svizras

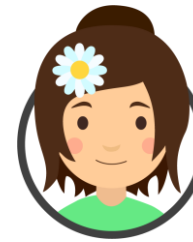


BESTEN DANK!

Geschäftsstelle Verein Myni Gmeind
c/o Schweizerischer Gemeindeverband
Holzikofenweg 8
Postfach 3024
3001 Bern

info@mynigmeind.ch

www.mynigmeind.ch



Gerda informiert über die
neuesten "Myni Gmeind"
Geheimnisse und die
Ergebnisse der Umfrage!

<https://join-hypt.com/mynigmeind>



Mit Unterstützung der Digitalen Verwaltung Schweiz (DVS)

Guarda, Scuol, Switzerland